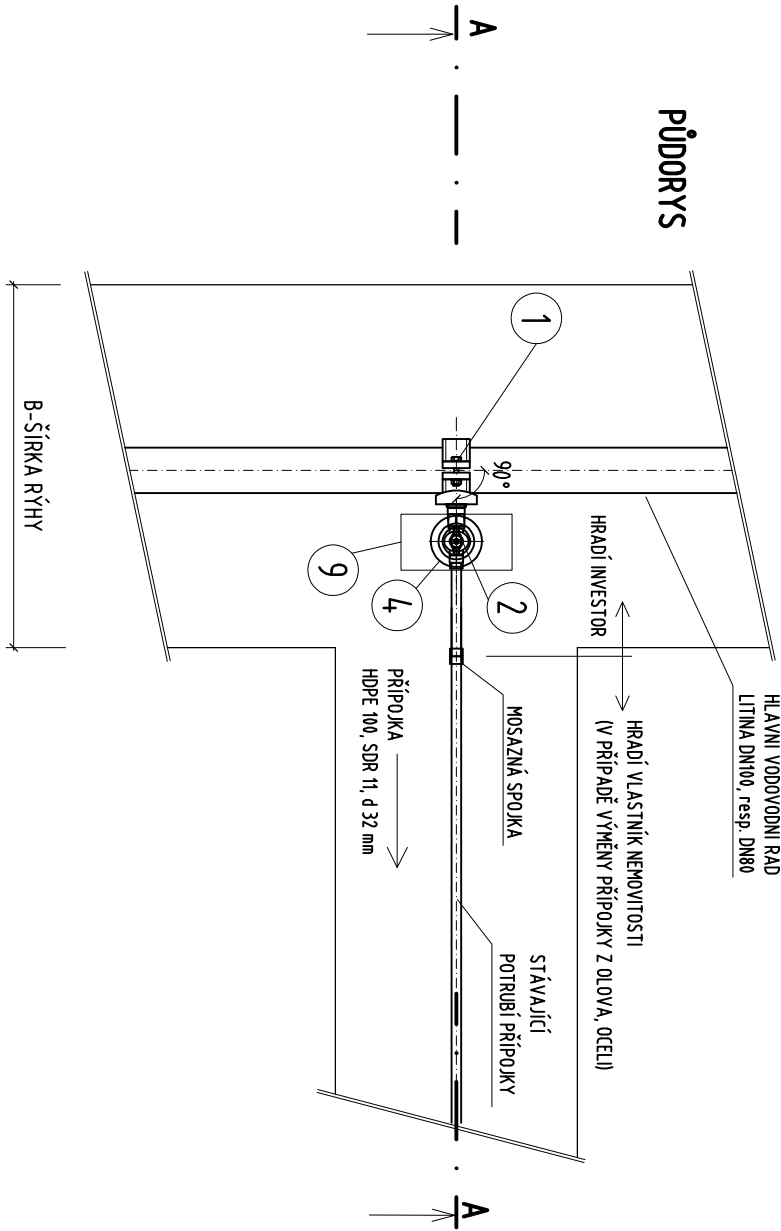


DETAIL NAPOJENÍ PŘÍPOJKY

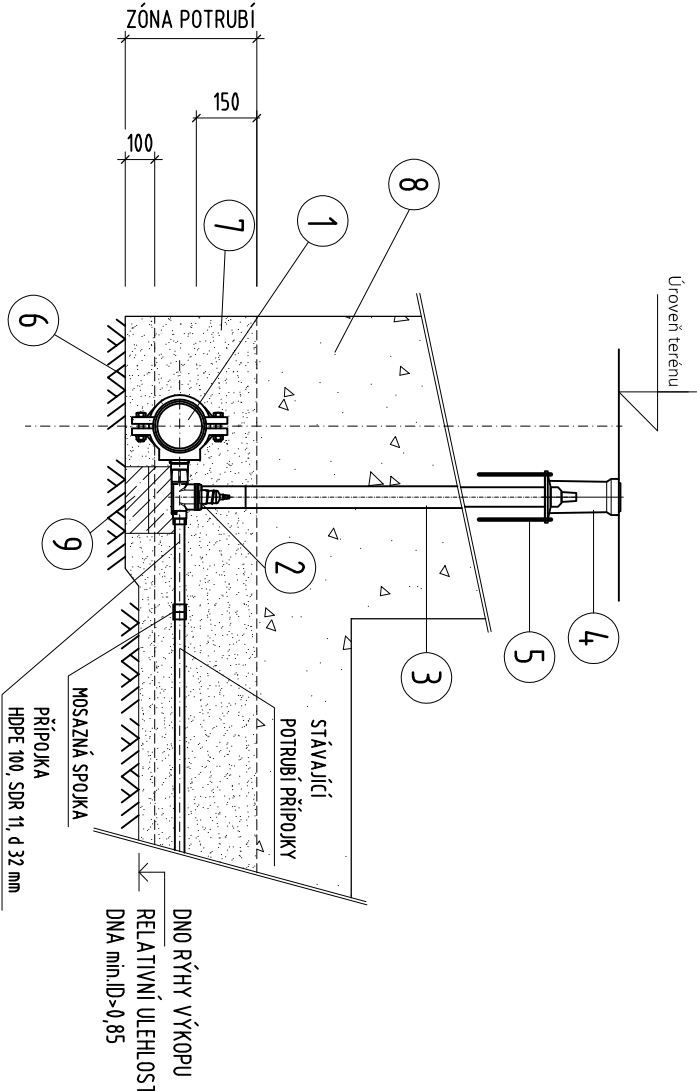
NAPOJENÍ PŘÍPOJKY NA HLAVNÍ ŘÁD DN150 - S POUŽITÍM CELULITNOVÉHO NAVRTÁVACÍHO PASU
M 1:25



1.	CELULITNOVÝ NAVRTÁVACÍ PÁS HACOM 150 5/4"
2.	DOMOVNÍ CELULITNOVÉ ŠOUPÁTKO DN 5/4"
3.	TELESKOPICKÁ ZEMNÍ SOUPRAVA
4.	EURO POKLOP ZEMNÍ TELESKOPICKÉ SOUPRAVY
5.	PVC/PE POTRUBÍ De 90 DL: 0,5 m (OCHRANA VE ŠTĚRKOVÝCH VRSTVÁCH VOZOVKY)
6.	PODSYP - TŘIDĚNÝ PÍSEK - MAX. VELIKOST ZRNA 16 mm, tl. min. 150 mm
7.	OBSYP - TŘIDĚNÝ PÍSEK - MAX. VELIKOST ZRNA 16 mm, tl. min. 200 mm
8.	ZHUTNĚNÝ ZÁSYP RÝHY
9.	BETONOVÝ PODKLAD

LEGENDA:

ŘEZ A - A



POZNÁMKA:
- při napojení na stávající přípojku se použije mosazná spojka

POZNÁMKA:
VŠECHNY POUŽITÉ MATERIÁLY A POSTUPY PRACÍ BUDOU V SOULADU S TECHNICKÝMI PODMÍNKAMI VAK MLADÁ BOLESLAV a. s.

DOKUMENTACI LZE UŽÍVAT POUZE VE SMYSLU PŘÍSLUŠNÉ SMLOUVY O DÍLO. VÝKRES, ČI JEHO ČÁST, MŮŽE BÝT KOPÍROVÁN NEBO JINÝM ZPŮSOBEM ROZŠÍŘOVÁN
POUZE PO PŘEDCHOZÍM SOUHLASU AUTORA DOKUMENTACE. © ŠINDLAR s.r.o.

VEDOUcí PROJEKTU		VYPRACOVAL		KONTROLOVAL		AUTORIZACE	
Ing. Roman Bárta		Ing. Tomáš Konečný		Ing. Roman Bárta		Ing. Milošlav Šindlar	
KRAJ: Středočeský				STAVEBNÍ ÚŘAD: MM Mladá Boleslav			
KATASTRÁLNÍ ÚZEMÍ: Mladá Boleslav							
INVESTOR: Vodovody a kanalizace Mladá Boleslav, a.s., Čechova 1151, 293 22 Mladá Boleslav							
MB, Dukelská - kanalizace a vodovod							